

1

SABINE GAUDZINSKI-WINDHEUSER, OLAF JÖRIS

**MONREPOS forscht!**

13 | *MONREPOS researches!*

22

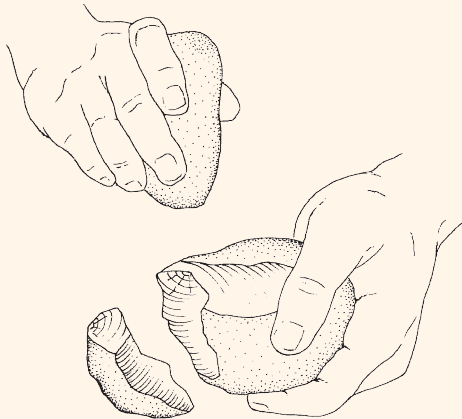
OLAF JÖRIS

**Mit der Kraft des menschlichen Verstands  
– Das erste „echte Werkzeug“ und die  
„Entdeckung der Physik“.**

**Der Beginn der menschlichen Verhaltens-  
geschichte – Eine Eingangsdefinition**

27 | *Powered by the human mind – The first  
“real tool” and the “discovery of physics”.*

*The beginning of human behaviour*



32

OLAF JÖRIS, DAVID LORDKIPANIDZE

**Der Neugier Anfang – Als der Mensch  
Afrika verließ**

37 | *The emergence of curiosity – When  
early humans left Africa*



42

SABINE GAUDZINSKI-WINDHEUSER

**Fleisch machte uns zu Weltenbummlern  
– Früheste Nachweise der Großwildjagd in  
'Ubeidiya (Israel) vor 1,4 Millionen Jahren**

47 | *How meat created globetrotters  
– Earliest evidence of large mammal hunting  
at 'Ubeidiya (Israel) 1.4 million years ago*

50

SABINE GAUDZINSKI-WINDHEUSER

**Schlachttechnik**

54 | *Butchering techniques*

58

OLAF JÖRIS

**Die erste Besiedlung Europas**

62 | *The first colonisation of Europe*

66

LUTZ KINDLER, SABINE GAUDZINSKI-WINDHEUSER  
**Cleverer als die anderen – Ein Platz an der  
Tafel der Raubtiere. Ökologische Studien  
zur frühesten Besiedlung Europas**

70 | *Smarter than the rest – A place at the  
table of the predators. Ecological studies on  
the earliest occupation of Europe*

80

RADU IOVITA  
**Werkzeugtechnologie – Faustkeile  
– Design mit Zweck oder Zweck als  
Design?**

82 | *Tool technology – Hand axes  
– Design on purpose or purpose by design?*

75

ELAINE TURNER  
**Mit Neugier in die Welt – Die ersten Mittel-  
europäer lebten im Rheinland! Der Fund-  
platz Miesenheim I**

78 | *With curiosity into the world – The first  
Central Europeans lived in the Rhineland!  
The site of Miesenheim I*

86

MONIKA BRASSER  
**Ganz vorne mit dabei – Von Megafaunen  
und Menschen in Bilzingsleben**

90 | *At the very forefront – Of megafauna  
and humans in Bilzingsleben*

94

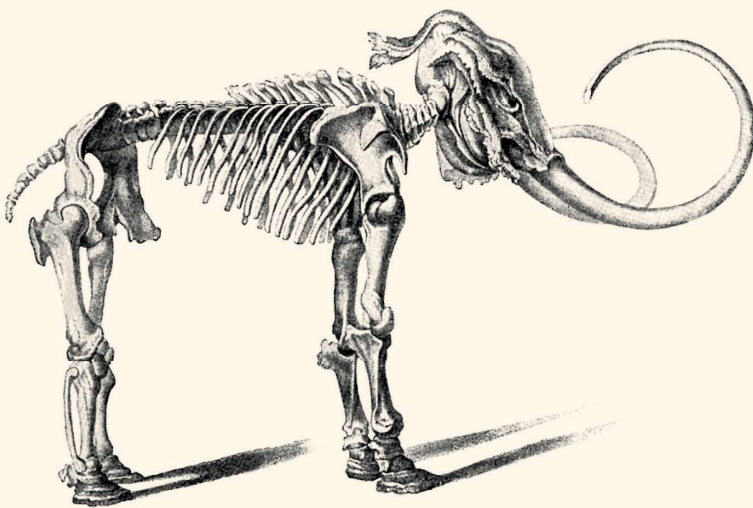
SABINE GAUDZINSKI-WINDHEUSER  
**Kärlich-Seeufer  
– Elefanten im Neuwieder Becken**

96 | *Kärlich-Seeufer  
– Elephants in the Neuwied Basin*

104

RADU IOVITA  
**Frühe Pioniere in der Steppe an der  
Niederdonau**

106 | *Early pioneers in the Lower  
Danube steppe*



## 110

JAROD HUTSON, ALEJANDRO GARCÍA-MORENO,  
ELAINE TURNER, ARITZA VILLALUENGA, SABINE  
GAUDZINSKI-WINDHEUSER

### Die Fundstelle Schöningen

113 | *The site of Schöningen*



## 116

MARKUS WITTKÖPPER

### Die ältesten Waffen der Welt

120 | *The oldest weapons in the world*



## 124

ELAINE TURNER

### Eine wahre Fundgrube – Eine Kiesgrube bei Ariendorf

127 | *A veritable treasure trove – A gravel  
quarry at Ariendorf*



## 130

LUTZ KINDLER, GEOFFREY SMITH, ALEJANDRO  
GARCÍA-MORENO, SABINE GAUDZINSKI-WINDHEUSER

### Seeuferbewohner

133 | *Lakeshore dwellers*

## 138

ELAINE TURNER

### Pferdefleisch war schon immer eine Delikatesse

142 | *Horse meat was always a delicacy*

## 146

ARITZA VILLALUENGA

### Die Lezetxiki-Höhle

149 | *Lezetxiki cave*

**152**

SABINE GAUDZINSKI-WINDHEUSER

**Heldenmut**

154 | *Heroism*



**159**

SABINE GAUDZINSKI-WINDHEUSER

**Viele Wege führen nach Rom – Die Jagd-taktiken der Neandertaler**

162 | *There is more than one way to skin a cat – Neanderthal hunting techniques*

**166**

LUTZ KINDLER

**Raubtierjagd in der Balver Höhle**

171 | *Carnivore hunting in Balve Cave*

**175**

MARTIN STREET

**Logenplätze in der Osteifel**

178 | *Box seat in the East Eifel*

**182**

GEOFFREY SMITH

**La Cotte de St Brelade**

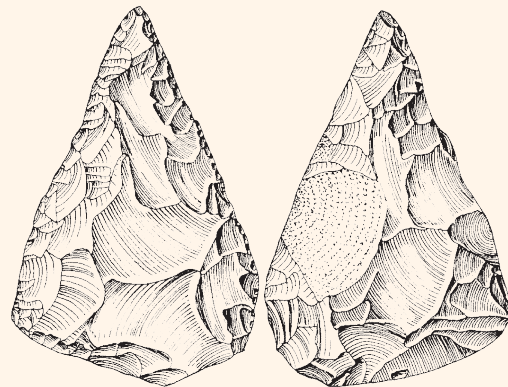
185 | *La Cotte de St Brelade*

**190**

GERHARD BOSINSKI

**Formengruppen in der Mittleren Altsteinzeit**

197 | *Middle Palaeolithic type-units (Formengruppen)*



**204**

MARTIN STREET

**Die ersten Fernkontakte**

208 | *The earliest long range contacts*



212

OLAF JÖRIS

**Werkzeuggeschichten – Ein qualitatives Verständnis mittelpaläolithischer Geräteformen**

215 | *Tool stories – A qualitative understanding of Middle Palaeolithic stone tools*

222

OLAF JÖRIS, LISA SCHUNK

**Händigkeit bei Neandertalern – Buhlen, Bocksteinschmiede, Balver Höhle**

228 | *Handedness among Neanderthals – Buhlen, Bocksteinschmiede, Balve Cave*

234

OLAF JÖRIS

**Lernen und Wissenstransfer bei Neandertalern**

238 | *Learning and the transfer of knowledge among Neanderthals*

246

OLAF JÖRIS

**Was die Sprache bei Neandertalern zu leisten hatte**

251 | *On Neanderthal language capacities*

254

SABINE GAUDZINSKI-WINDHEUSER

**Guter Ersatz – Werkzeugserien des Neandertalers aus Mammutknochen aus Salzgitter-Lebenstedt**

259 | *A good substitute – A series of mammoth bone tools made by Neanderthals at Salzgitter-Lebenstedt*

264

RADU IOVITA

**Was ist schwieriger? Die Erfindung eines Projektils oder sein Nachweis?**

268 | *What's harder? To invent a weapon or find proof of its existence?*



271

ELAINE TURNER

**Der älteste Schmuck der Menschheit**

273 | *The oldest jewellery in the history of mankind*



**276**

OLAF JÖRIS, MARTIN STREET, BERNHARD WENINGER

**Vom Ende der Neandertaler**

279 | *The demise of the Neanderthals*

**284**

OLAF JÖRIS, BERNHARD WENINGER

**Für Generationen gedacht – Eine neue Zeitrechnung für die Archäologie der Jüngeren Altsteinzeit und ihre Verknüpfung mit dem eiszeitlichen Klimakalender**

290 | *Thought for generations – A new chronology for Upper Palaeolithic archaeology and its connection to Ice Age climate records*

**296**

MATTHIAS PROBST

**Die Elfenbeinringe der Magdalenahöhle**

301 | *The ivory bracelets from Magdalen Cave*

**305**

OLAF JÖRIS

**Der räumliche Niederschlag neuer Bedürfnisse – Auf der Suche nach den Wurzeln unseres modern-menschlichen Siedlungs- und Gemeinwesens**

308 | *The spatial signature of human needs – Searching for the origins of modern human settlement and communal behaviour*

**312**

OLAF JÖRIS, TIM MATTHIES, LISA SCHUNK, JULIANA WEISS

**Eine 34.000 Jahre alte Elfenbeinwerkstatt – Zeugnis früher Arbeitsspezialisierung**

315 | *A 34,000 year-old ivory workshop as an example of early craft specialisation*



**320**

OLAF JÖRIS, MARTIN STREET

**Wandel von Weltanschauungen vor 34.000 Jahren – Der Übergang vom Aurignacien zum Gravettien**

327 | *A changing view of the world 34,000 years ago – The transition from the Aurignacian to the Gravettian*

## 332

LUC MOREAU

### **Zentrum altsteinzeitlichen Lebens und Zentrum neuer Entdeckungen – Krems an der Donau**

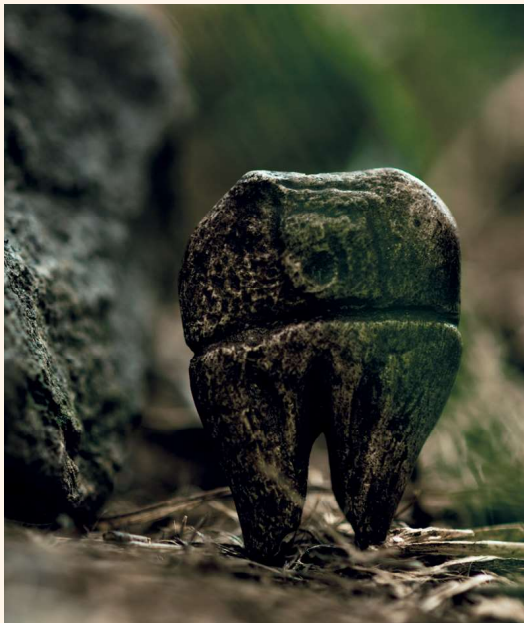
334 | *Centre of Palaeolithic lifeways and centre of new discoveries – Krems on the Danube*

## 338

GERHARD BOSINSKI

### **Mainz-Linsenberg und Sprendlingen – Ein Siedlungsplatz und ein Jagdlager vor 25.000 Jahren**

342 | *Mainz-Linsenberg and Sprendlingen – A settlement and a hunters camp 25,000 years ago*



## 350

ELAINE TURNER

### **Einem geschenkten Gaul schaut man nicht ins Maul. Warum das Alter eines Tieres wichtig für die Zooarchäologie ist**

352 | *Never look a gift horse in the mouth. Why the age of an animal is important for zoo-archaeology*



## 354

ELAINE TURNER

### **Unterschiedliche Ausbeutungsschemata der Fauna von Taforalt**

356 | *Differences in exploitation patterns in the fauna from Taforalt*

## 362

ELAINE TURNER

### **Speiseschnecken und Bestattungen – Wie der Mensch sesshaft wurde**

366 | *Edible snails and burials – How humans became sedentary*

## 370

RADU IOVITA

### **Aus sicherer Distanz**

272 | *From a safe distance*